

# L'EMERGENZA è VOLUTA

Medici, infermieri, cittadini insieme a Roma  
17 novembre 2022 \_ piazza Castellani



**progetto, istruzioni, informazioni**

3 NOVEMBRE 2022

a cura di *angela gianotti*



**Em SIMEU**  
società italiana medicina  
d'emergenza-urgenza

***UNA SOCIETA' SCIENTIFICA  
CHE RITORNA IN PIAZZA.***

***PERCHE'?***

---

**SIMEU** NEGLI ULTIMI 12 MESI SI E' CONQUISTATA  
UNA POSIZIONE DI VISIBILITA' E AUTOREVOLEZZA,  
**PER IMPEGNO E SENSIBILIZZAZIONE CULTURALE  
NEL CONTESTO MEU**

**ALLA SOCIETA' SCIENTIFICA, APARTITICA, APOLITICA,  
SENZA SCOPO DI LUCRO VIENE CONFERMATA  
DALL'ESTERNO L'ESIGENZA DI ESPRIMERSI COME  
SOGGETTO CIVILE DI SERVIZIO PUBBLICO.**

**SPIEGARE LE CONDIZIONI E LE RAGIONI DELL' ATTUALE  
CRISI E CONTINUARE IL PERCORSO DI LAVORO E DI  
RELAZIONI INTRAPRESO DOPO IL 17 NOVEMBRE 21.**

*L'emergenza urgenza è la*  
***GOLDEN MEDICINE***

*la medicina che agisce nella golden hour:  
il tempo della sopravvivenza*

*La crisi del sistema pubblico universalistico:*

# ***SSN IN GOLDEN HOUR***

*La mobilitazione della MEU a difesa del SSN.*

*Professionisti, medici e infermieri, talentuosi e di grande abilità*

# ***GOLDEN DOCTORS***

*Giusta formazione, giusto compenso*

UNA PIAZZA RAPPRESENTATIVA A ROMA

---

# ***EVENTO IN PIAZZA***

LOCATION

---

## SCELTA LOCATION

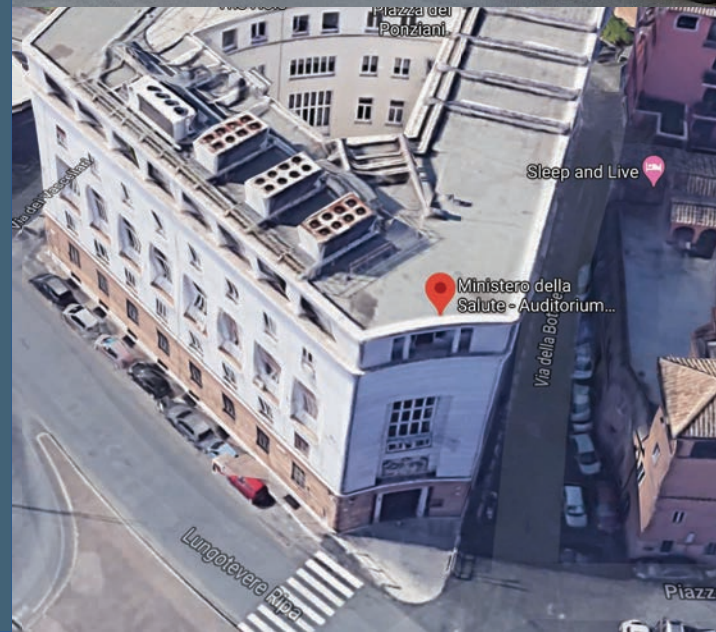
IN FUNZIONE DEGLI ORARI DI ARRIVO DEI TRENI DALLE CITTA' PIU' DISTANTI SARA' ORGANIZZATO DA SIMEU UN SERVIZIO DI TRASFERIMENTO MEDIANTE NAVETTA RISERVATA CON PARTENZA ALLE ORE 12.00 DA STAZIONE TERMINI ALLA LOCATION DI RIFERIMENTO.

ORARIO DI CONVOCAZIONE PRINCIPALE ORE 11.30  
INIZIO FLASH MOB ORE 12.00 - ORARIO MASSIMO DI FINE ORE 14.00

## L'INTERLOCUTORE PRINCIPALE > LA POLITICA, IL GOVERNO

➤ SCELTA DI UN LUOGO RAPPRESENTATIVO

**PIAZZA CASTELLANI/ LUNGOTEVERE RIPA**  
**SI PARLA AL MINISTRO**





## **PRESIDIO STATICO COMPOSTO DI MASSIMO 2,5 ORE**

***SI RICHIEDE DI AI PROFESSIONISTI DI PORTARE ED INDOSSARE  
LA PROPRIA DIVISA / CAMICE***

**OGGETTO SIMBOLO 2022 > MASCHERA OSSIGENO  
MODALITA' CATENA UMANA CHE PREVEDE ALTERNANZA DI PROFESSIONISTI  
MEU (MEDICI - INFERMIERI - SPECIALIZZANDI) E CITTADINI**

***Importante***

***I MEU INDOSSERANNO LA MASCHERA OSSIGENO (metafora k message evento)  
I CITTADINI UNA MASCHERINA (per ribadire utilità in ospedale)***

**IL SILENZIO DELLE PERSONE SARA' PERIODICAMENTE ROTTO  
DAL SEGNALE DI «ALLARME» RISPETTO L'ATTUALE STATO DI CRISI  
CREATO DAL SUONO DELLE SIRENE DELLE AMBULANZE**

OTTENUTO ATTRAVERSO RIPRODUTTORI FORNITI DAGLI ORGANIZZATORI FEDELI ALL' ORIGINALE



## EVENTO DI MAX 2,5 ORE DI PRESENZA IN PIAZZA

**FLASH MOB DI PROFESSIONISTI IN CAMICE CHE INDOSSANO  
MASCHERA OSSIGNEO**

*SIMBOLICA RISPETTO CONDIZIONE E PROFESSIONE  
CITTADINI E RAPPRESENTANZE ASSOCIAZIONI*

*(ALLEANZA CON I PAZIENTI)*

**CON MASCHERINA E ROSE IN MANO O ALL'OCCHIELLO**

*(METAFORA DELLA PIANTA SPIA)*

*ESSENDO PIU' DELICATA DELLA VITE LA ROSA NE ANTICIPA I DISAGI ALLARMANDO I COLTIVATORI,  
COSI' COME LA MEU MISURA LO STATO DI SALUTE DEL SSN*

**SCELTA DEL TONO DI VOCE > SILENZIO COMPOSTO + «ALLARME»**

RIPRODUZIONE DEL SUONO DI UNA SIRENA

ACCENSIONE DI QUALCHE LAMPEGGIANTE



**ABACO CARTELLI K MESSAGE**



VISUAL DI SINTESI I PROPOSTA



VERRA' UTILIZZATA **LA PIAZZA**  
**ABITUALMENTE FUNZIONALE AL**  
**PARCHEGGIO** INDICATA IN VERDE  
NELL'IMMAGINE

SE SARA' POSSIBILE CHIEDEREMO AI  
PROFESSIONISTI ED AI CITTADINI DI  
ABBRACCIARE SIMBOLICAMENTE  
L'EDIFICIO SEDE DEL MINISTERO,  
compatibilmente con i permessi che  
verranno concessi.



VISUAL INDICATIVO CATENA



## > **DI COMPLETAMENTO**

A PERFEZIONARE ATTEGGIAMENTO, POSTURA ED ABBIGLIAMENTO COMUNE ABBIAMO INDIVIDUATO  
**UN ACCESSORIO DI COMPLETAMENTO LEGATO AL MESSAGGIO DA VEICOLARE,  
CHE PUO' FACILMENTE TRASFORMARSI IN UN GESTO SIMBOLICO  
IN QUANTO FACILE DA RIPRODURRE GRAFICAMENTE**

PER STIMOLARE / FACILITARE / PERMETTERE IL COINVOLGIMENTO DEI **PRONTO  
SOCCORSO D'ITALIA E ANCHE I SOSTENITORI LAICI** SIA IN PRESENZA CHE SUI SOCIAL



**NASTRO DELLA CONSAPEVOLEZZA nella versione SIMEU  
BLACK DARK BLUE, per la piazza assimilabile a CODICE NERO.**

Stesso design di nastri già associati ad altre istanze, di facile comprensione per tutti, facilmente riproducibile anche in autonomia e a basso costo. Il nero viene normalmente utilizzato per identificare «vittime» o crisi estreme. **DIFFUSO IN TUTTO IL MONDO**, oggi ne esistono 90: è un PLUS entrare nel gruppo con una versione dedicata alle attuali tematiche di crisi.

**DISTRIBUIREMO AI PROFESSIONISTI PRESENTI IN PIAZZA UN PIN DAL MESSAGGIO EVOCATIVO DEL DIAMETRO 3,8 CM DA INDOSSARE SUL CAMICE A SOSTEGNO DI UN DARK BLACK BLUE RIBBON**





# > DI COMPLETAMENTO IN PIAZZA

## CARD ESPLICATIVA MANIFESTO SIMEU

A6 &gt; FRONTE

**Em\* SIMEU**  
società italiana medicina  
d'emergenza-urgenza

# L'EMERGENZA èVOLUTA

## ROMA 17-18 NOVEMBRE 2022

**SALVARE IL PRONTO SOCCORSO PER SALVARE IL SSN**

# L'EMERGENZA èVOLUTA

SIMEU A SALVAGUARDIA DEI PRONTO SOCCORSO D'ITALIA E DI TUTTO IL SSN

- Crediamo in un SSN universalistico equo e solidale che garantisca a tutti, in condizione di uguaglianza, l'accesso alle cure tutelando il diritto alla salute dei cittadini.
- Il 118, il Pronto Soccorso, i reparti di Medicina d'Urgenza sono la vera prima linea del SSN: occorre salvaguardare dalla grave crisi in corso l'unico servizio aperto 24 ore per 365 giorni l'anno a tutela del diritto alla salute dei cittadini.
- Il significativo indebolimento del Sistema dell'Emergenza Urgenza cui stiamo assistendo determina una grave diminuzione della qualità del servizio reso ai cittadini, l'incremento del rischio clinico, l'acuirsi delle disuguaglianze in sanità, la direzione opposta rispetto agli obiettivi del SSN.
- Non esiste un SSN universalistico senza un Sistema di Emergenza Urgenza efficiente ed organizzato.

- Chiediamo misure urgenti a salvaguardia e difesa della Medicina di Emergenza Urgenza per scongiurare la progressiva estinzione del servizio pubblico.
- Chiediamo un deciso intervento a garanzia della presenza in servizio di medici e infermieri adeguatamente formati ed in numero sufficiente: senza Pronto Soccorso, senza 118, si muore.
- Chiediamo una visione strutturale e una corretta pianificazione sul lungo periodo: è imperativa la risposta alle reali e palesi esigenze attraverso il potenziamento del Sistema dell'Emergenza Urgenza, oggi al limite della resistenza, nonché attraverso la relazione strategica con un territorio davvero efficiente e in stretta connessione con un Ospedale finalmente adeguato sotto il profilo dell'organizzazione e della ricettività.

### L'EMERGENZA URGENZA È LA GOLDEN MEDICINE

Opera in quella che tecnicamente è considerata la "golden hour" il preziosissimo tempo che va da pochi minuti a poche ore che può fare la differenza tra la vita e la morte di un paziente.

**SALVARE L'EMERGENZA URGENZA SIGNIFICA SALVARE PERSONE**

**Em\* SIMEU**  
società italiana medicina  
d'emergenza-urgenza

**SALVARE IL PRONTO SOCCORSO PER SALVARE IL SSN**

# L'EMERGENZA èVOLUTA

SIMEU A SALVAGUARDIA DEI PRONTO SOCCORSO D'ITALIA E DI TUTTO IL SSN

- Crediamo in un SSN universalistico equo e solidale che garantisca a tutti, in condizione di uguaglianza, l'accesso alle cure tutelando il diritto alla salute dei cittadini.
- Il 118, il Pronto Soccorso, i reparti di Medicina d'Urgenza sono la vera prima linea del SSN: occorre salvaguardare dalla grave crisi in corso l'unico servizio aperto 24 ore per 365 giorni l'anno a tutela del diritto alla salute dei cittadini.
- Il significativo indebolimento del Sistema dell'Emergenza Urgenza cui stiamo assistendo determina una grave diminuzione della qualità del servizio reso ai cittadini, l'incremento del rischio clinico, l'acuirsi delle disuguaglianze in sanità, la direzione opposta rispetto agli obiettivi del SSN.
- Non esiste un SSN universalistico senza un Sistema di Emergenza Urgenza efficiente ed organizzato.

- Chiediamo misure urgenti a salvaguardia e difesa della Medicina di Emergenza Urgenza per scongiurare la progressiva estinzione del servizio pubblico.
- Chiediamo un deciso intervento a garanzia della presenza in servizio di medici e infermieri adeguatamente formati ed in numero sufficiente: senza Pronto Soccorso, senza 118, si muore.
- Chiediamo una visione strutturale e una corretta pianificazione sul lungo periodo: è imperativa la risposta alle reali e palesi esigenze attraverso il potenziamento del Sistema dell'Emergenza Urgenza, oggi al limite della resistenza, nonché attraverso la relazione strategica con un territorio davvero efficiente e in stretta connessione con un Ospedale finalmente adeguato sotto il profilo dell'organizzazione e della ricettività.

### L'EMERGENZA URGENZA È LA GOLDEN MEDICINE

Opera in quella che tecnicamente è considerata la "golden hour" il preziosissimo tempo che va da pochi minuti a poche ore che può fare la differenza tra la vita e la morte di un paziente.

**SALVARE L'EMERGENZA URGENZA SIGNIFICA SALVARE PERSONE**

**Em\* SIMEU**  
società italiana medicina  
d'emergenza-urgenza

RETRO

## **SUGGERIMENTI PER COMUNICAZIONI DI SOLIDARIETA' SUI SOCIAL PROFESSIONISTA MEU INDOSSANDO UNA MASCHERA OSSIGENO**



**#EMERGENZAURGENZAINPIAZZA #SIMEU**  
**#GOLDENMEDICINE #GOLDENDOCTORS #EMERGENZAèVOLUTA**  
**#SOSPRONTOSOCCORSO #SALVAREILPRONTOSOCCORSO**  
**#PRONTOSOCCORSOINCODICENERO. #PSARISCHIOESTINZIONE**  
**#EMERGENZAPS #EMERGENZA #URGENZA**

# ***MATERIALI UNITA' OPERATIVE***

KIT

---

***LA SOLIDARIETA' ALLA PIAZZA POTRA' ESSERE COMUNICATA DA TUTTI I COLLEGHI AL LAVORO NELLE UNITA' OPERATIVE D'ITALIA ATTRAVERSO UTILIZZO DI UN KIT DI MATERIALI PUBBLICATI SU UNA PAGINA DEDICATA DEL SITO [WWW.SIMEU.IT](http://WWW.SIMEU.IT)***

**SONO SCARICABILI ALCUNI FILE STAMPABILI IN AUTONOMIA DA UTILIZZARE SEGUENDO LE INDICAZIONI D'USO AL FINE DI MANTENERE UNICITA' E COERENZA DI PROGETTO.**

**A TALE SCOPO PREGHIAMO DI DIFFONDERE L'INFORMAZIONE AI COLLEGHI MENO PROATTIVI**

# **IN CONTEMPORANEA ALLA MANIFESTAZIONE**

**AZIONE DIFFUSA SUL TERRITORIO > SOLIDARIETA' ALLA PIAZZA  
NEL NUMERO MAGGIORE POSSIBILE DI PS D'ITALIA**

---

## **MATERIALI DEL KIT**

**Badge con claim**

**Poster autostampabile**

**Flyer autostampabile da distribuire ai pazienti**

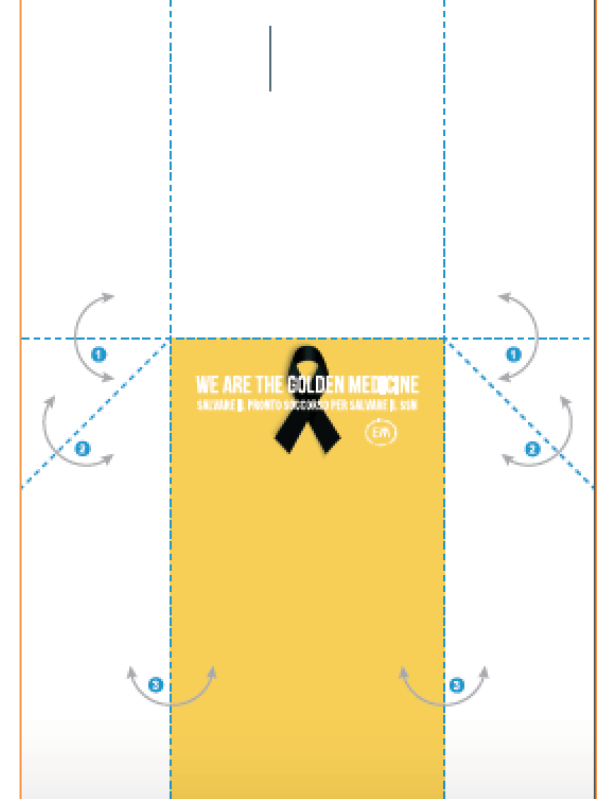
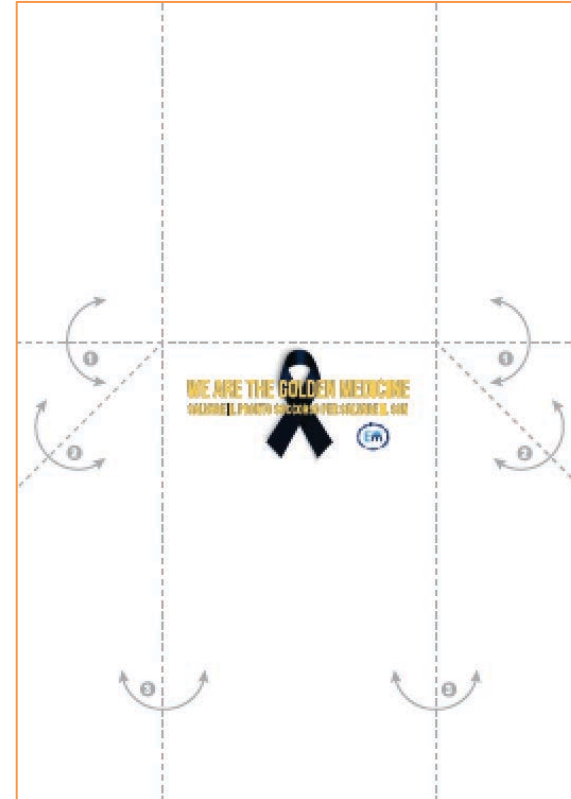
**Cartello per i cittadini**

**Copertina Facebook**

**Nastro consapevolezza DARK BLUE o nero**



## UTILIZZO DI UN FOGLIO A4 PIEGATO CHE DIVENTA UN BADGE DA TASCA A FIRMA SIMEU FORNITO IN DUE VERSIONI COLORE: BASE BIANCO e BASE GIALLO ORO



UTILIZZO COME GRAFICA 2021

FORMATO A4 PIEGARE SEGUENDO LE LINEE

## STAMPA DI UN FOGLIO A3 DA UTILIZZARE COME POSTER ESPLICATIVO A FIRMA SIMEU

# POSTER ESPLICATIVI IN DUE VERSIONI IMPAGINATO

SALVARE IL PRONTO SOCCORSO PER SALVARE IL SSN

f t y i

## I'EMERGENZA èVOLUTA

SIMEU A SALVAGUARDIA DEI PRONTO SOCCORSO D'ITALIA E DI TUTTO IL SSN

- Crediamo in un SSN universalistico equo e solidale che garantisca a tutti, in condizione di uguaglianza, l'accesso alle cure tutelando il diritto alla salute dei cittadini.
- Chiediamo misure urgenti a salvaguardia e difesa della Medicina di Emergenza Urgenza per scongiurare la progressiva estinzione del servizio pubblico.
- Il 118, i Pronto Soccorso, i reparti di Medicina d'Urgenza sono la vera prima linea del SSN: occorre salvaguardare dalla grave crisi in corso l'unico servizio aperto 24 ore per 365 giorni l'anno a tutela del diritto alla salute dei cittadini.
- Chiediamo un deciso intervento a garanzia della presenza in servizio di medici e infermieri adeguatamente formati ed in numero sufficiente: senza Pronto Soccorso, senza 118, si muore.
- Il significativo indebolimento del Sistema dell'Emergenza Urgenza cui stiamo assistendo determina una grave diminuzione della qualità del servizio reso ai cittadini, l'incremento del rischio clinico, l'acuirsi delle disuguaglianze in sanità: la direzione opposta rispetto agli obiettivi del SSN.
- Chiediamo una visione strutturale e una corretta pianificazione sul lungo periodo: è imperativa la risposta alle reali e palesi esigenze attraverso il potenziamento del Sistema dell'Emergenza Urgenza, oggi al limite della resistenza, nonché attraverso la relazione strategica con un territorio davvero efficiente e in stretta connessione con un Ospedale finalmente adeguato sotto il profilo dell'organizzazione e della ricettività.
- Non esiste un SSN universalistico senza un Sistema di Emergenza Urgenza efficiente ed organizzato.

### L'EMERGENZA URGENZA È LA GOLDEN MEDICINE

Opera in quella che tecnicamente è considerata la "golden hour" il preziosissimo tempo che va da pochi minuti a poche ore che può fare la differenza tra la vita e la morte di un paziente.

SALVARE L'EMERGENZA URGENZA SIGNIFICA SALVARE PERSONE

Em SIMEU società italiana medicina d'emergenza-urgenza

SALVARE IL PRONTO SOCCORSO PER SALVARE IL SSN

f t y i

## I'EMERGENZA èVOLUTA

SIMEU A SALVAGUARDIA DEI PRONTO SOCCORSO D'ITALIA E DI TUTTO IL SSN

- Crediamo in un SSN universalistico equo e solidale che garantisca a tutti, in condizione di uguaglianza, l'accesso alle cure tutelando il diritto alla salute dei cittadini.
- Il 118, i Pronto Soccorso, i reparti di Medicina d'Urgenza sono la vera prima linea del SSN: occorre salvaguardare dalla grave crisi in corso l'unico servizio aperto 24 ore per 365 giorni l'anno a tutela del diritto alla salute dei cittadini.
- Il significativo indebolimento del Sistema dell'Emergenza Urgenza cui stiamo assistendo determina una grave diminuzione della qualità del servizio reso ai cittadini, l'incremento del rischio clinico, l'acuirsi delle disuguaglianze in sanità: la direzione opposta rispetto agli obiettivi del SSN.
- Non esiste un SSN universalistico senza un Sistema di Emergenza Urgenza efficiente ed organizzato.
- Chiediamo misure urgenti a salvaguardia e difesa della Medicina di Emergenza Urgenza per scongiurare la progressiva estinzione del servizio pubblico.
- Chiediamo un deciso intervento a garanzia della presenza in servizio di medici e infermieri adeguatamente formati ed in numero sufficiente: senza Pronto Soccorso, senza 118, si muore.
- Chiediamo una visione strutturale e una corretta pianificazione sul lungo periodo: è imperativa la risposta alle reali e palesi esigenze attraverso il potenziamento del Sistema dell'Emergenza Urgenza, oggi al limite della resistenza, nonché attraverso la relazione strategica con un territorio davvero efficiente e in stretta connessione con un Ospedale finalmente adeguato sotto il profilo dell'organizzazione e della ricettività.

### L'EMERGENZA URGENZA È LA GOLDEN MEDICINE

Opera in quella che tecnicamente è considerata la "golden hour" il preziosissimo tempo che va da pochi minuti a poche ore che può fare la differenza tra la vita e la morte di un paziente.

SALVARE L'EMERGENZA URGENZA SIGNIFICA SALVARE PERSONE

Em SIMEU società italiana medicina d'emergenza-urgenza

POSTER STAMPA A3 AL 100% SENZA ADATTAMENTI

UN FOGLIO A4 DA TAGLIARE LUNGO LA LINEA > STRUMENTO COMUNICAZIONE DA DISTRIBUIRE AI PAZIENTI

# FLYER ESPLICATIVI IN DUE VERSIONI COLORE

## MANIFESTO CONTENUTI SIMEU

**SALVARE IL PRONTO SOCCORSO PER SALVARE IL SSN**

**L'EMERGENZA èVOLUTA**

SIMEU A SALVAGUARDIA DEI PRONTO SOCCORSO D'ITALIA E DI TUTTO IL SSN

- Crediamo in un SSN universalistico equo e solidale che garantisca a tutti, in condizione di uguaglianza, l'accesso alle cure tutelando il diritto alla salute dei cittadini.
- Chiediamo misure urgenti a salvaguardia e difesa della Medicina di Emergenza Urgenza per scongiurare la progressiva estinzione del servizio pubblico.
- Il 118, il Pronto Soccorso, i reparti di Medicina d'Urgenza sono la vera prima linea del SSN: occorre salvaguardare dalla grave crisi in corso l'unico servizio aperto 24 ore per 365 giorni l'anno a tutela del diritto alla salute dei cittadini.
- Il significativo indebolimento del Sistema dell'Emergenza Urgenza, cui stiamo assistendo determina una grave diminuzione della qualità del servizio reso ai cittadini, l'incremento del rischio clinico, l'acuirsi delle disuguaglianze in sanità: la direzione opposta rispetto agli obiettivi del SSN.
- Non esiste un SSN universalistico senza un Ospedale finalmente adeguato sotto il profilo di organizzazione e della ricettività.

**L'EMERGENZA URGENZA È LA GOLDEN MEDICINE**

Opera in quella che tecnicamente è considerata la "golden hour" il precosissimo tempo che va da pochi minuti a poche ore che può fare la differenza tra la vita e la morte di un paziente.

**SALVARE L'EMERGENZA URGENZA SIGNIFICA SALVARE PERSONE**

**SIMEU**  
società italiana medicina  
d'emergenza-urgenza

**SALVARE IL PRONTO SOCCORSO PER SALVARE IL SSN**

**L'EMERGENZA èVOLUTA**

SIMEU A SALVAGUARDIA DEI PRONTO SOCCORSO D'ITALIA E DI TUTTO IL SSN

- Crediamo in un SSN universalistico equo e solidale che garantisca a tutti, in condizione di uguaglianza, l'accesso alle cure tutelando il diritto alla salute dei cittadini.
- Chiediamo misure urgenti a salvaguardia e difesa della Medicina di Emergenza Urgenza per scongiurare la progressiva estinzione del servizio pubblico.
- Il 118, il Pronto Soccorso, i reparti di Medicina d'Urgenza sono la vera prima linea del SSN: occorre salvaguardare dalla grave crisi in corso l'unico servizio aperto 24 ore per 365 giorni l'anno a tutela del diritto alla salute dei cittadini.
- Il significativo indebolimento del Sistema dell'Emergenza Urgenza, cui stiamo assistendo determina una grave diminuzione della qualità del servizio reso ai cittadini, l'incremento del rischio clinico, l'acuirsi delle disuguaglianze in sanità: la direzione opposta rispetto agli obiettivi del SSN.
- Non esiste un SSN universalistico senza un Ospedale finalmente adeguato sotto il profilo di organizzazione e della ricettività.

**L'EMERGENZA URGENZA È LA GOLDEN MEDICINE**

Opera in quella che tecnicamente è considerata la "golden hour" il precosissimo tempo che va da pochi minuti a poche ore che può fare la differenza tra la vita e la morte di un paziente.

**SALVARE L'EMERGENZA URGENZA SIGNIFICA SALVARE PERSONE**

**SIMEU**  
società italiana medicina  
d'emergenza-urgenza

STAMPARE AL 100% SENZA ADATTAMENTI

2 MODULI FORMATO A5 OGNI PAGINA > TAGLIARE LUNGO LA LINEA



**UN FOGLIO A4 DA STAMPARE**

**I CITTADINI  
CHIEDONO  
SOCCORSO**

**Em** SIMEU  
società italiana medicina  
d'emergenza-urgenza

STAMPA SU A4 100%

## COPERTINA FACEBOOK

4 VERSIONI

**L'EMERGENZA è VOLUTA**  
Medici, infermieri, cittadini insieme  
17 novembre 2022



**WE ARE THE GOLDEN MEDICINE**  
SALVARE IL PRONTO SOCCORSO PER SALVARE IL SSN



**L'EMERGENZA è VOLUTA**  
Medici, infermieri, cittadini insieme a Roma  
17 novembre 2022



**WE ARE THE GOLDEN MEDICINE**  
SALVARE IL PRONTO SOCCORSO PER SALVARE IL SSN



**INVITIAMO TUTTI I PROFESSIONISTI MEU AD INDOSSARE SULLA DIVISA O SUL CAMICE  
UN BLACK DARK BLUE RIBBON FISSATO CON UNA SPILLETTA  
LARGHEZZA NASTRO 1,5 CM, LUNGHEZZA CONSIGLIATA CM 20/21**

ELEMENTO FACILE DA PROCURARE E PRODURRE IN AUTONOMIA.

- Procurarsi una **FETTUCCIA O NASTRO DI RASO** di colore **BLUE SCURISSIMO** quasi nero. In alternativa usare il nero puro. **NO AZZURRO, NO BLU BRILLANTI.** Larghezza nastro 1,5 cm, lunghezza 20/21 cm
- Ripiegare il nastro su se stesso **NELLA FORMA INDICATA**
- Fissare con una **PICCOLA SPILLA DA BALIA**
- Indossare sul **CAMICE**



**SUGGERIMENTI PER COMUNICAZIONE DI SOLIDARIETA' SUI SOCIAL  
SE CITTADINI MEGLIO SE CON CARTELLO DEDICATO  
PROFESSIONISTA MEU INDOSSANDO UNA MASCHERA OSSIGENO**



**#EMERGENZAURGENZAINPIAZZA #SIMEU**  
**#GOLDENMEDICINE #GOLDENDOCTORS #EMERGENZAèVOLUTA**  
**#SOSPRONTOSOCCORSO. #SALVAREILPRONTOSOCCORSO**  
**#PRONTOSOCCORSOINCODICENERO #PSARISCHIOESTINZIONE**  
**#EMERGENZAPS #EMERGENZA #URGENZA**

---

# GRAZIE

**Angela Gianotti**  
direttore creativo  
coordinamento comunicazione SIMEU

con  
**Riccardo Penna**  
graphic designer  
**Andrea Maccanti**  
copy

[www.rehub-ag.com](http://www.rehub-ag.com)



Il presente progetto è tutelato dalle norme relative ai diritti creativi e di autore

---